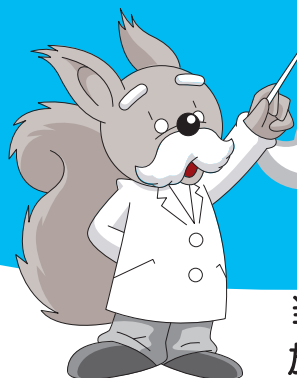


令和

6

年度

幌延深地層研究センター 施設見学のご案内



地層処分技術の研究施設を
見学してみませんか？

【事前予約制・参加費無料】

まずお電話にて
空き状況をご確認ください。

当センターでは、多くの皆様方に地下施設などをご覧いただきたく、施設見学会を行っております。皆様のご参加をお待ちしております。

地下施設 見学会

各回定員 18名
地下坑道見学：あり

4月～10月の日曜日(月1～2回)

4/21、5/26、6/23、7/28、8/25、9/29、10/27

※上記日程のほか、第1日曜又は第2日曜にも
見学会を予定しています。

詳しくはホームページでご確認いただくか、
お電話でお問い合わせください。



詳しくは
ホームページを
ご覧ください

見学時間：午前 9:30 ～ 約 2 時間

(定員を超えるお申込みがあった場合は、午後に追加で開催する場合があります。)

申込締切：開催日の 2 週間前



地上施設 見学会

各回定員 20名
地下坑道見学：なし

4月～10月：火・水・木曜日

11月～3月：木曜日

見学時間：① 午前 9:30 ～ 約 2 時間

② 午後 1:30 ～ 約 2 時間

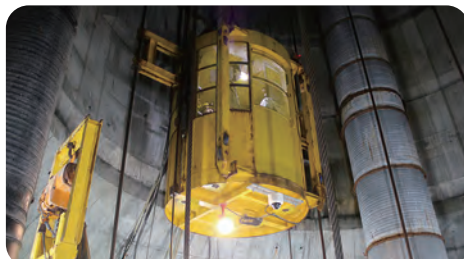
申込締切：開催日の 2 週間前



詳しくは
ホームページを
ご覧ください



ゆめ地創館と地層処分実規模試験施設を
ご案内(地上施設見学会・地下施設見学会共通)



人キブル(工食用エレベータ)で
地下の世界へ!(地下施設見学会のみ)



職員による研究内容の分かりやすい説明
(地上施設見学会・地下施設見学会共通)

お申込み
お問い合わせ

国立研究開発法人日本原子力研究開発機構
幌延深地層研究センター 総務・共生課
〒098-3224 北海道天塩郡幌延町字北進 432 番地 2

TEL : 01632-5-2022

電話受付時間：平日 8:30 ～ 17:00